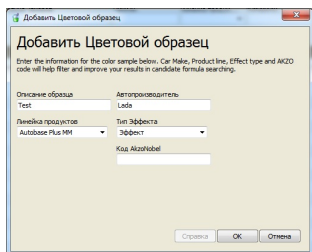


АкзоНобел Спектрофотометр - Стандартный процесс



AkzoNobel
Tomorrow's Answers Today

1 Добавить образец



Раздел Измерения =>
Добавить Цветовой образец

2 Синхронизация



Синхронизация Рабочего
списка (AM3 подключен)

3 Измерение



4 замера на 1 объект
- используйте клавишу
- следуйте указаниям на экране

4 Синхронизация



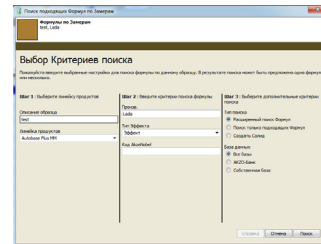
Синхронизация Рабочего
списка (получаем результат
готового замера)

5 Проверка зерна



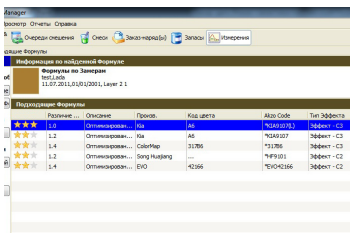
Выбрать размер зерна
- От C1 до C7 по вееру

6 Критерии поиска



Установите критерии поиска
- установки по умолчанию
- измените при необходимости

7 Выбор формулы



Выберите формулу
- По ★, различию, зерну

8 Смешение краски



Смешайте краску по
выбранной формуле

9 Тест-панель



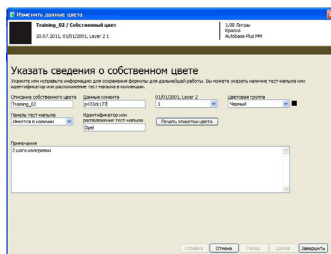
Выполните нанесение
тест-панели

10 Проверка цвета



Цвет ОК!

11 Сохранение данных



Сохраните свою формулу
- добавьте сведения о цвете

12 Сохранение теста



Сохраните Тест-панель
- запишите формулу на панель