

АкзоНобел Спектрофотометр - Автоматическая коррекция



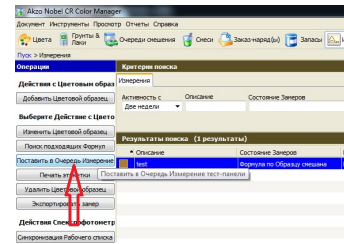
AkzoNobel
Tomorrow's Answers Today

1 Проверка цвета



Цвет НЕ соответствует

2 Очередь Измерений



Измерения => Поставить в Очередь Измерения теста

3 Синхронизация



Измерения => Синхронизация Рабочего списка

4 Измерение



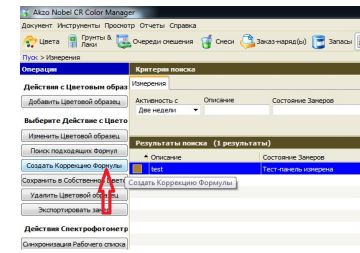
Делаем замер тест-панели
Выбираем Замер под именем исходного образца

5 Синхронизация



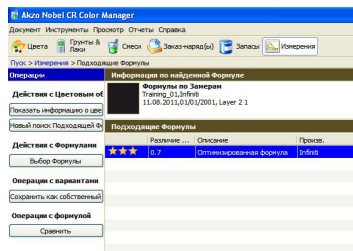
Измерения => Синхронизация Рабочего списка

6 Создание Формулы



Измерения => Создать Коррекцию Формулы

7 Выбор формулы



Выберите "Оптимизированную формулу"

8 Смешение краски



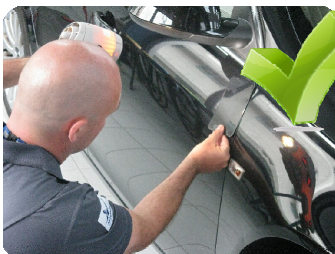
Смешайте краску по Новой формуле

9 Тест-панель



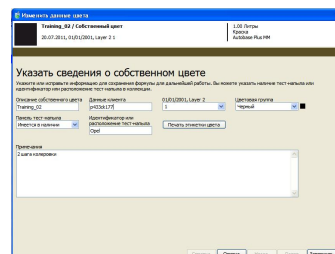
Выполните нанесение Новой тест-панели

10 Проверка цвета



Цвет ОК!

11 Сохранение данных



Сохраните свою формулу - добавьте сведения о цвете

12 Сохранение теста



Сохраните Тест-панель - запишите формулу на панель