

1. Подготовка поверхности

1 Обезжиривание



- Очистка панели для измерения

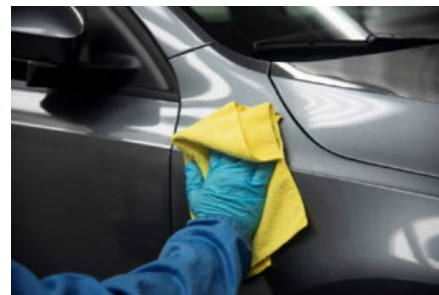
2 Полировка



- Использование среднеабразивной пасты*
- Поврежденный диск не может быть использован

*Использование грубого полировочного состава на начальном этапе

3 Очистка



- Удаление остатков полировальной пасты
- Использование микрофибровой салфетки

2. Калибровка перед началом измерения

1 Калибровка



Следуйте инструкциям

2 Белая пластина



Раз в 30 дней

3 Зеленая пластина



Раз в 7 дней

3. Измерение проводится при комнатной температуре (не менее + 20°C)

1 Машина



- Низкая температура: дождаться нагрева поверхности
- Высокая температура: дождаться остывания поверхности

2 Хранение прибора



Хранение прибора и калибровочные пластины в чистоте и при комнатной температуре