

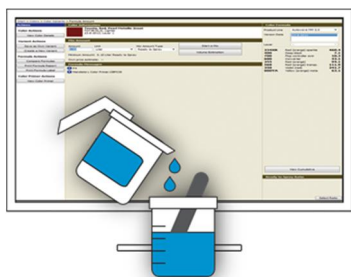
Basecoat PRO

Справочная информация



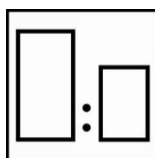
Перемешать установку (тонеры MM)

*Каждые 4 часа
по 15 минут*



Придерживаться формулы при
приготовлении цвета

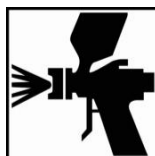
Следовать рекомендации минимального объема.
Использовать функцию пересчета при переливе тонера.



100
50-80

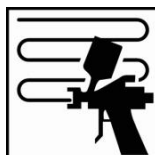
Basecoat PRO – смешанный цвет

Dynacoat Thinner Fast
Dynacoat Thinner Medium
Dynacoat Thinner Slow



Краскопульт 1.2-1.4 мм

Нанесение 2 бара на входе

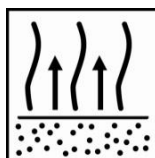


Солид
2 x 1 слоя
100:100

Металлик

2 x 1 + ½

- Полный: 100
- Средний: 80
- Капельный: 20



Между слоями 5-10 минут при 20°C

Перед лаком 15 минут при 20°C

