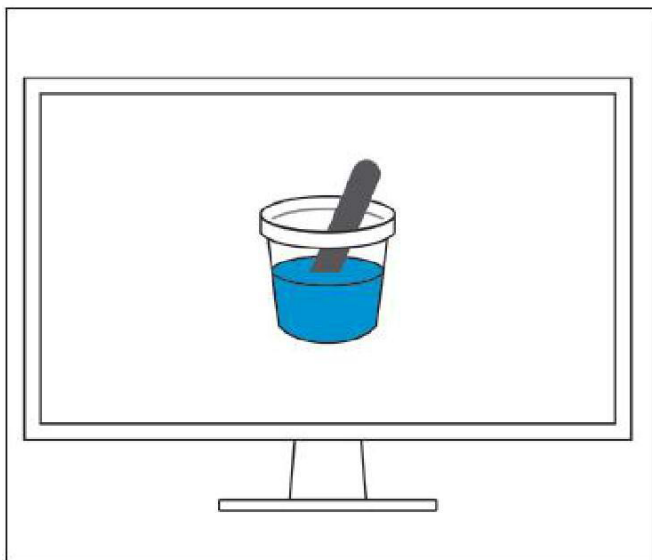




## Инструкция по работе с ColorScala Selector

## Настройка Color Manager

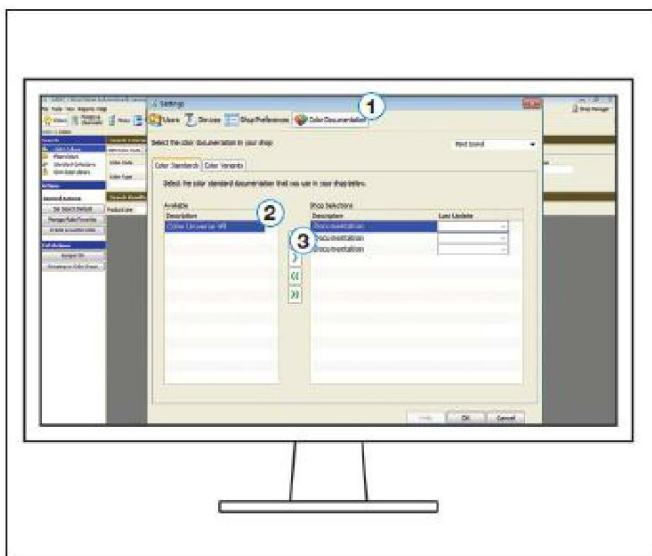
Запустите Color Manager



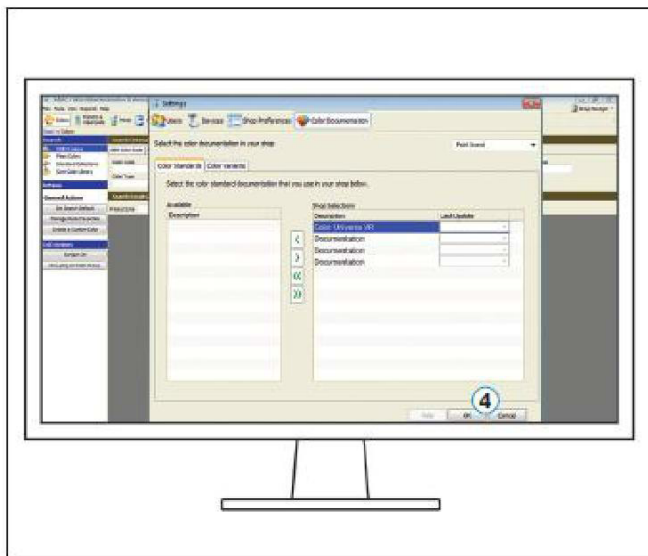
Нажмите **1** Инструменты  
выберите **2** и Параметры



Выберите **1** Цветовая документация,  
**2** ColorScala Selector и нажмите **3** >




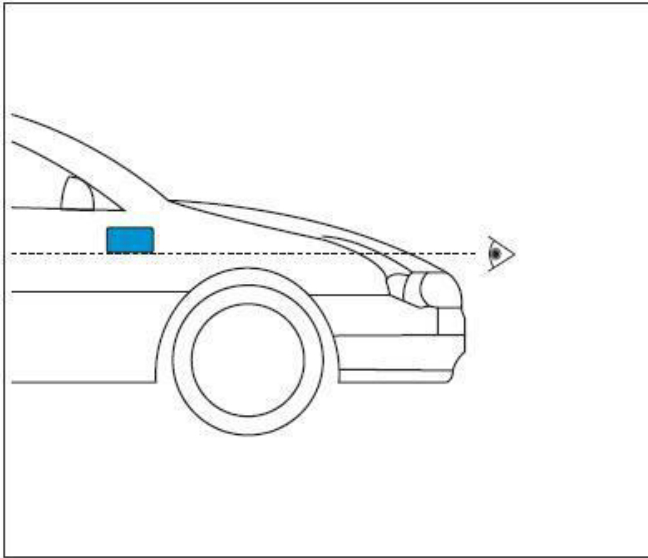
Нажмите **4** OK



## Оценка цвета

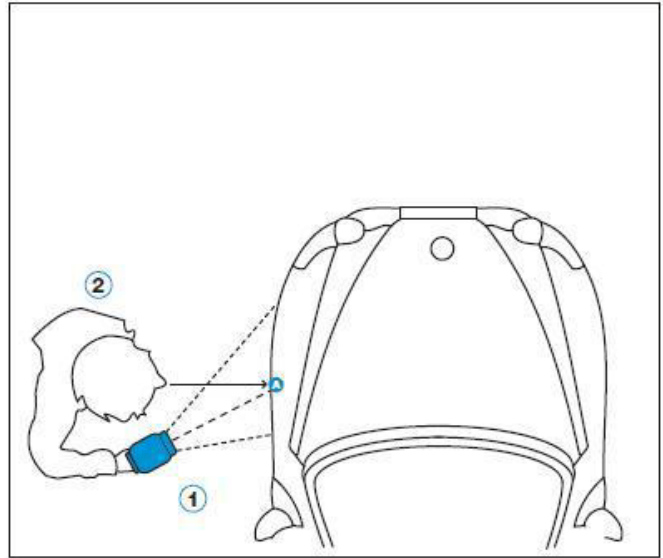
### Уровень глаз

Когда оцениваете цвет, глаза должны быть на таком уровне , чтобы взгляд сфокусировался в первую очередь на нижней и центральной части панели



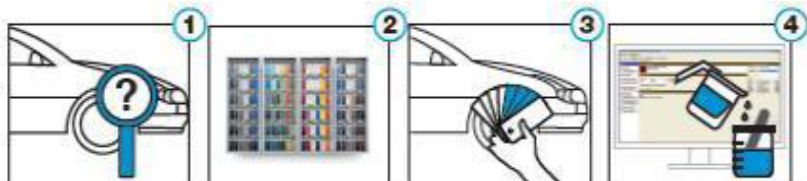
### Сравните фейс-тон цвета чипа и автомобиля

**1** Лампа колориста должна быть рядом с ухом технического специалиста **2** Взгляд должен быть направлен в точку **4**, перпендикулярно поверхности автомобиля, при этом глаза должны быть на расстоянии вытянутой руки от панели.



# Как искать формулу цвета с использованием ColorScala Selector

1. Color Manager, поиск, когда код цвета неизвестен



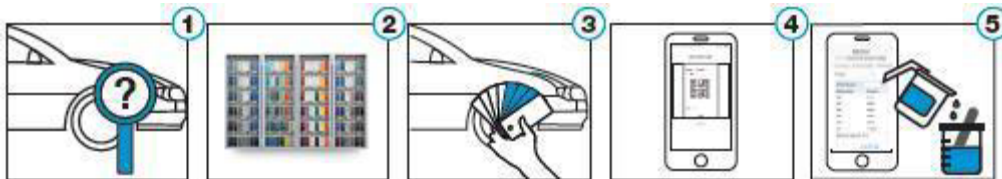
2. Color Manager, поиск по информации об автомобиле



3. Color Manager, поиск с использованием функции CVD



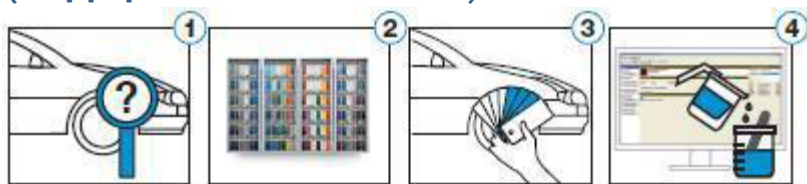
4. MIXIT, поиск, когда код цвета неизвестен



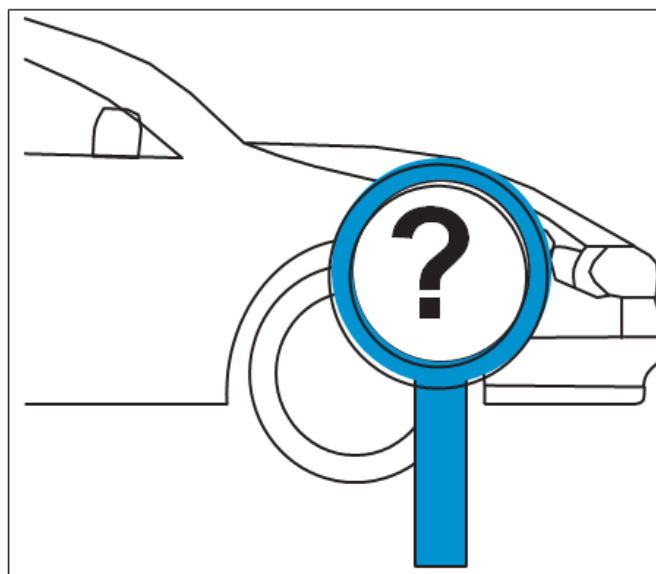
5. MIXIT, поиск по информации об автомобиле



## Поиск формулы с использованием ColorScala Selector и Color Manager (код цвета неизвестен)



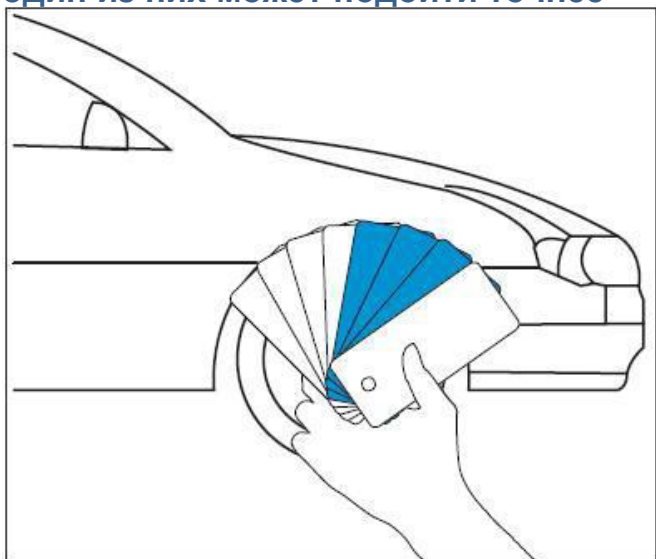
Не удалось найти информацию о коде цвета



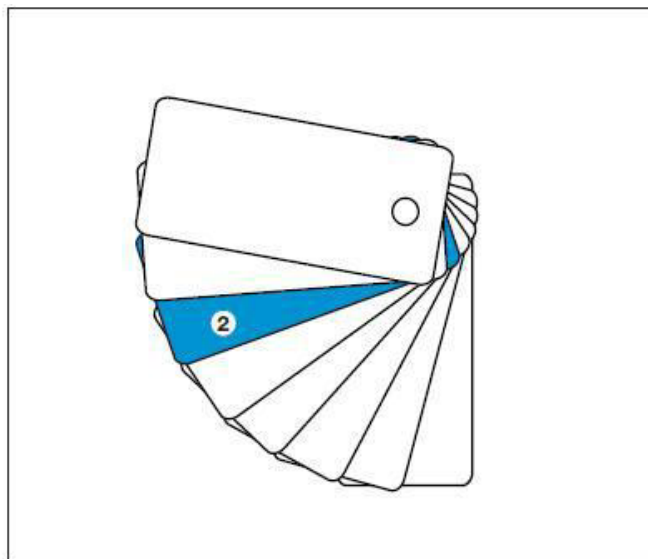
Выберите веера ColorScala Selector, относящиеся к правильной цветовой группе 1 и 2



Сравните подходящий чип с цветом автомобиля. Оцените чипы слева и справа от выбранного: один из них может подойти точнее

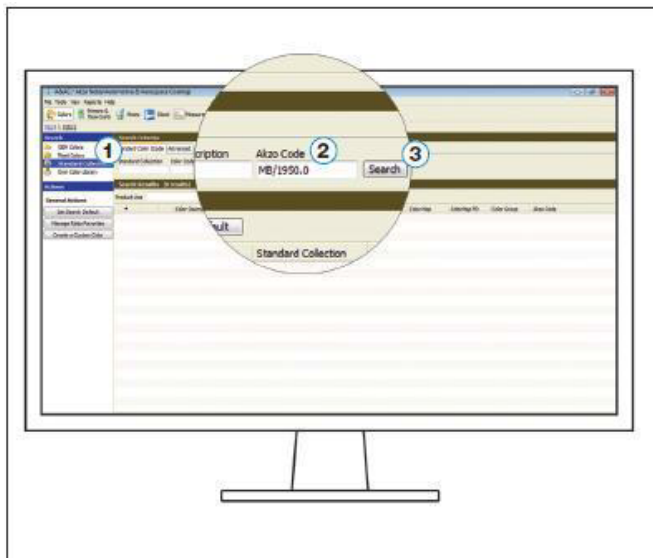


Найдите код, указанный на правильном чипе 2 E12389

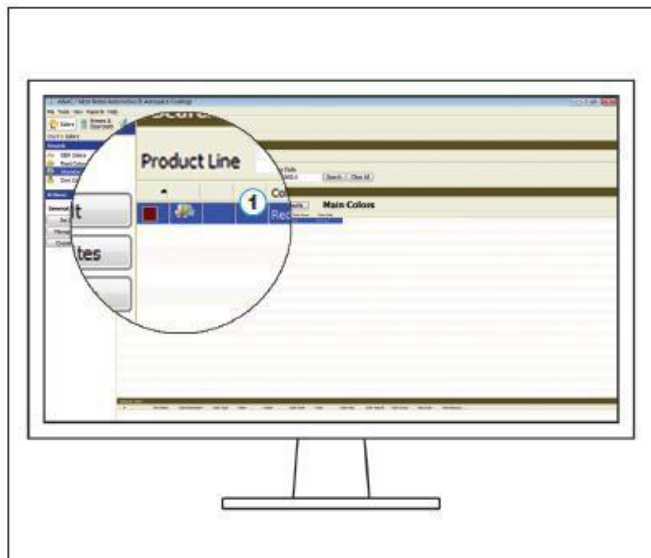




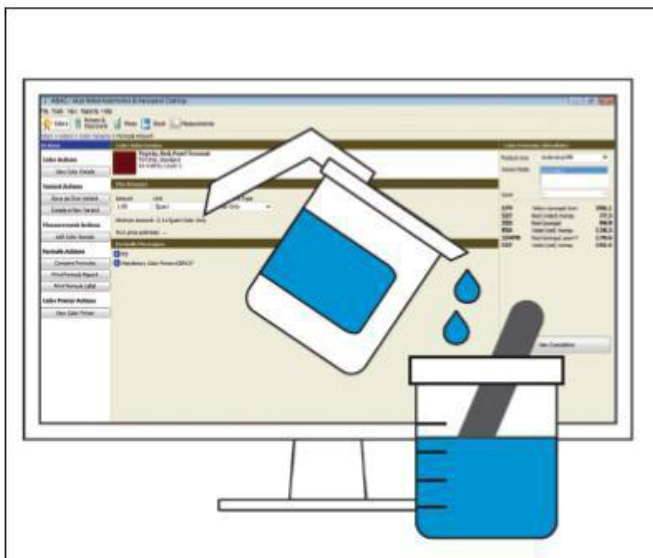
Выберите ❶ Поиск – Стандартные коллекции, введите ❷ код чипа и нажмите ❸ Поиск



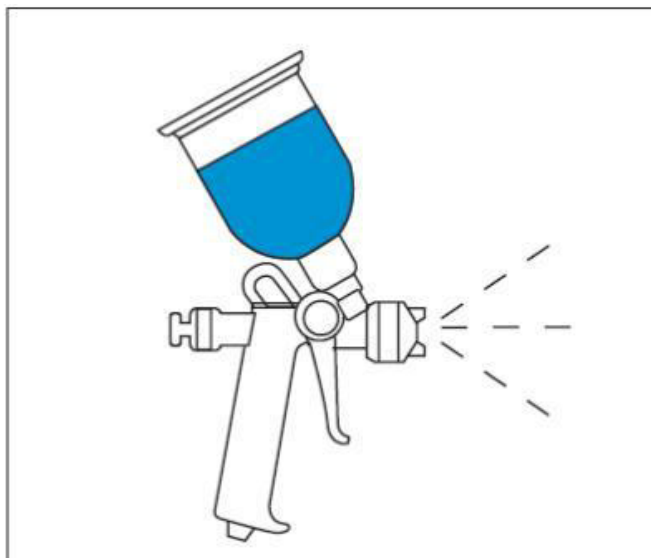
Дважды кликните по предпочтительной формуле



Заполните поле Количество и смешайте цвет по предложенной формуле



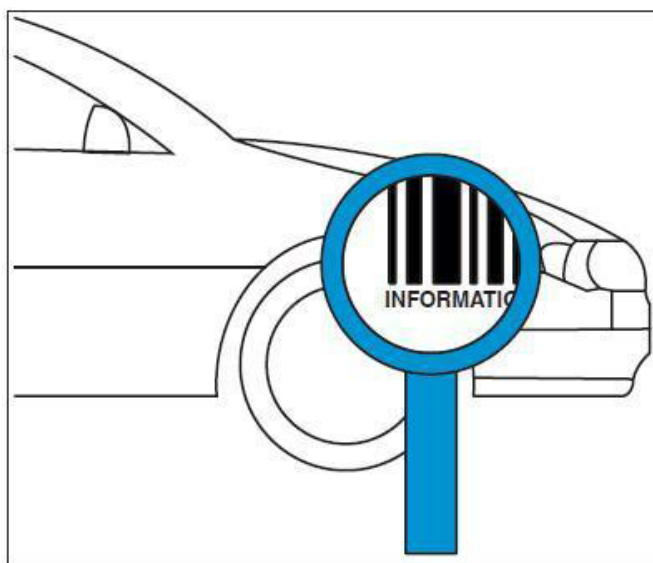
Сделайте тест-напыление и сравните его с цветом автомобиля



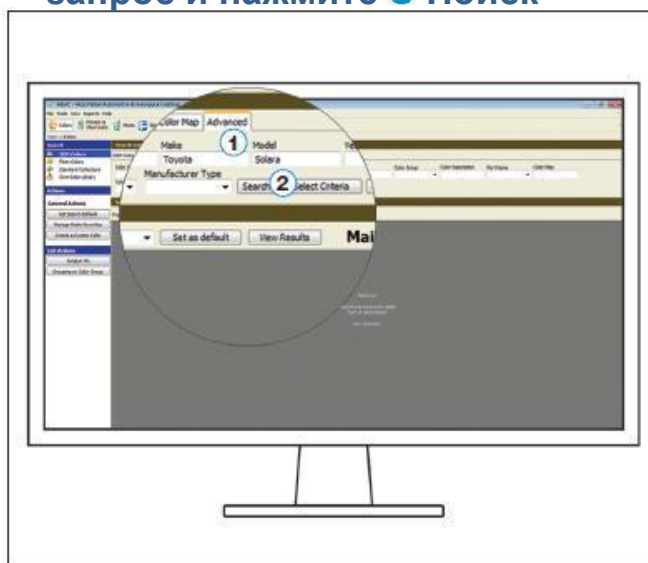
# Поиск формулы с использованием ColorScala Selector и Color Manager (по известным параметрам)



Соберите всю имеющуюся информацию по автомобилю



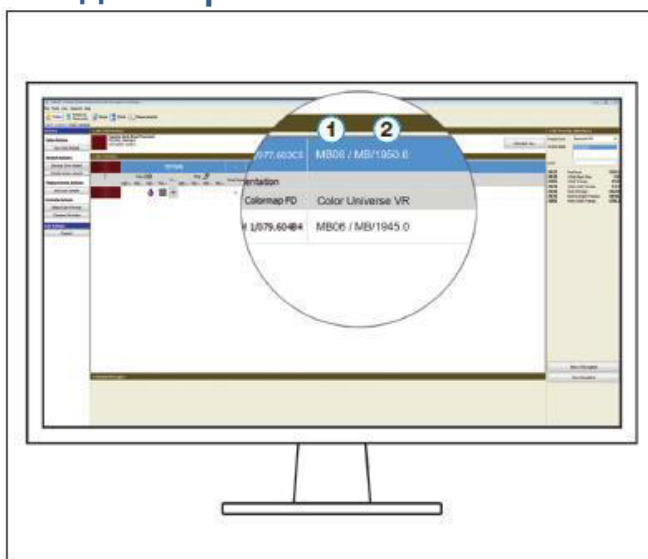
Введите **1** всю известную информацию в поисковый запрос и нажмите **2** Поиск



Дважды кликните **1** по предпочтительному цвету



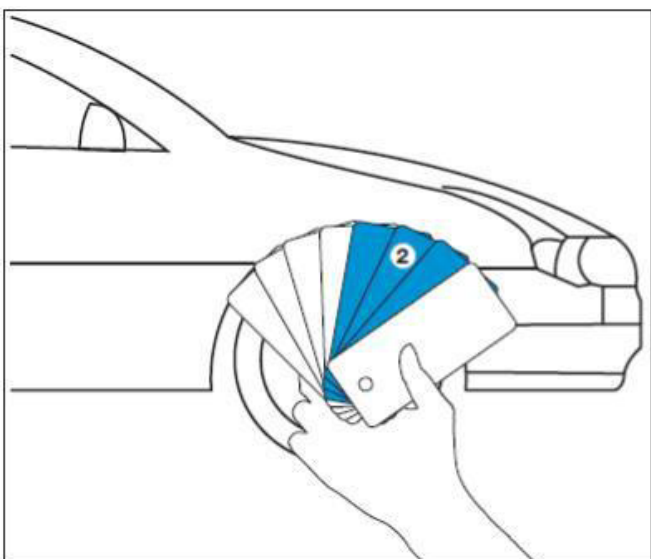
На экране отобразится **1** номер веера ColorScala Selector и **2** код чипа как для стандарта, так и для варианта



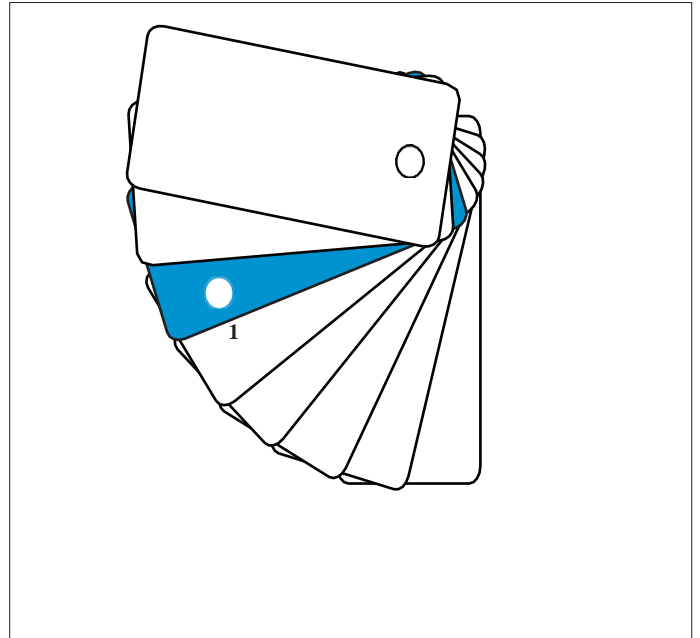
## Найдите правильный номер веера ColorScala Selector ❶ E9



Сравните подходящий чип с  
цветом автомобиля. Оцените чипы  
слева и справа от указанного:  
один из них может подойти точнее



## Найдите правильный чип ❶ E12389

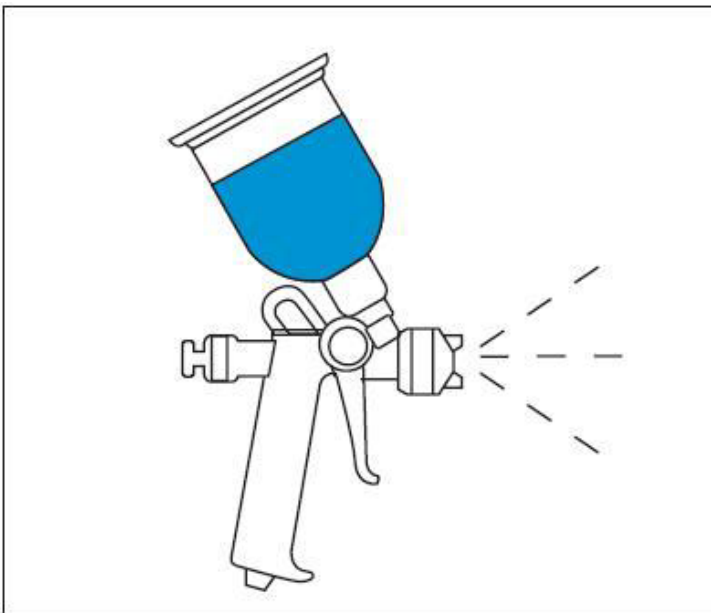


Кликните дважды по  
предпочтительной формуле и  
смешайте цвет





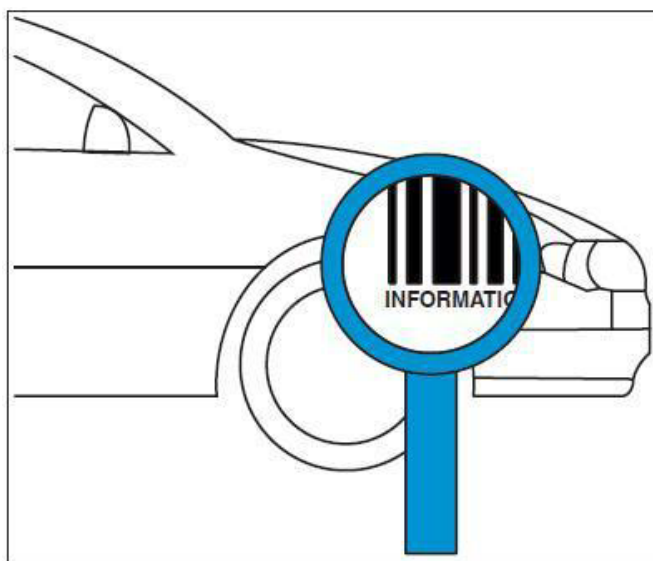
**Сделайте тест-напыление и сравните его с цветом автомобиля**



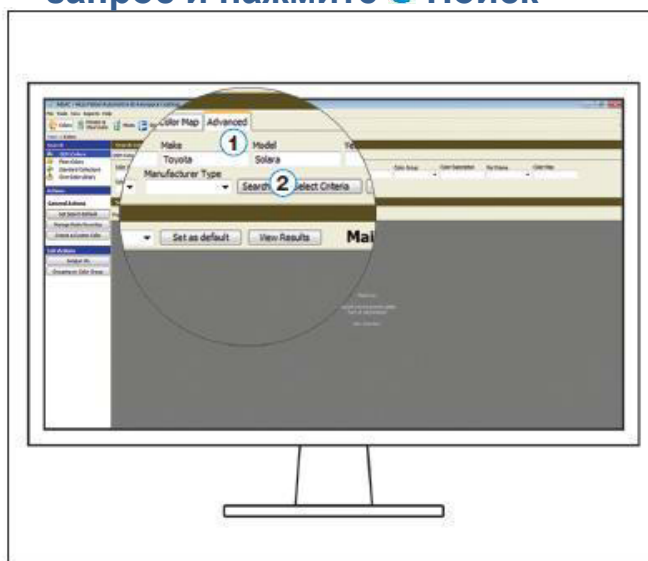
# Поиск формулы с использованием ColorScala Selector и функции Color Manager - CVD (по известным параметрам)



Соберите всю имеющуюся информацию по автомобилю



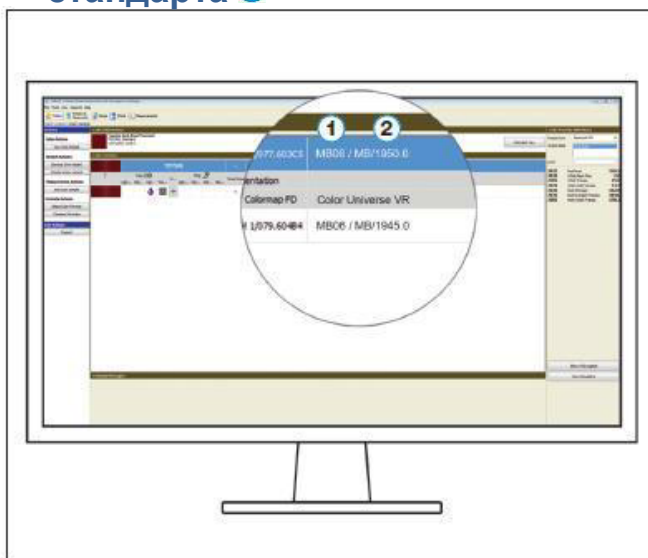
Введите **1** всю известную информацию в поисковый запрос и нажмите **2** Поиск



Дважды кликните **1** по предпочтительному цвету



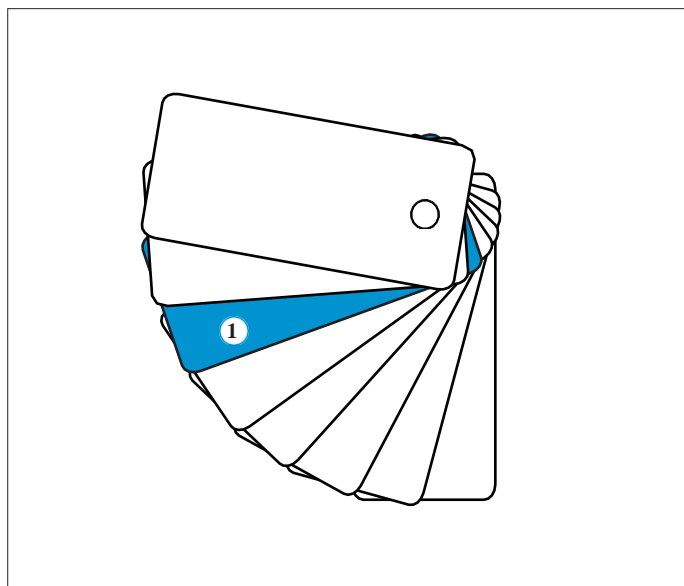
На экране отобразится **1** номер веера и код чипа для стандарта **2**



### Найдите правильный номер веера ColorScala Selector ❶ E9

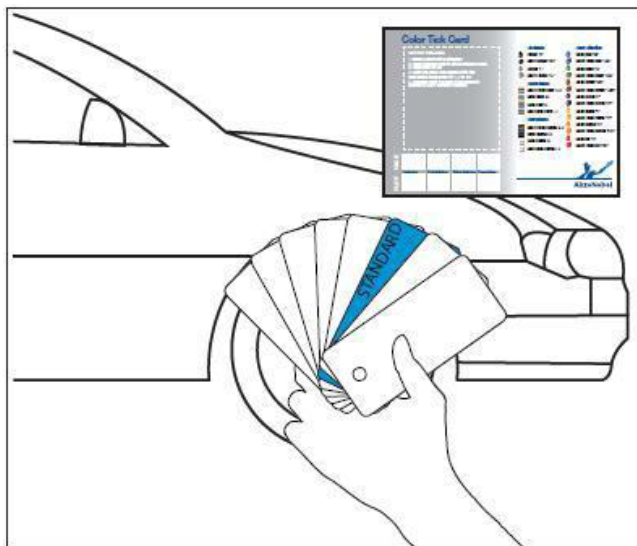


### Найдите правильный чип ❶ E12389

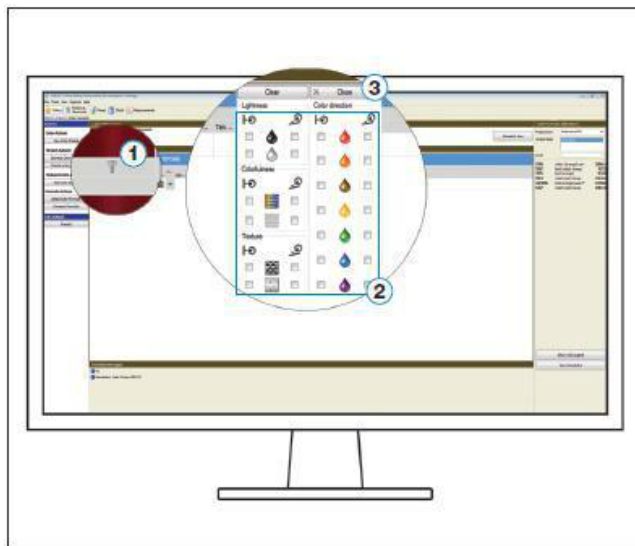


Сравните чип с цветом автомо-  
биля. В случае обнаружения  
отличий, выпишите их\*

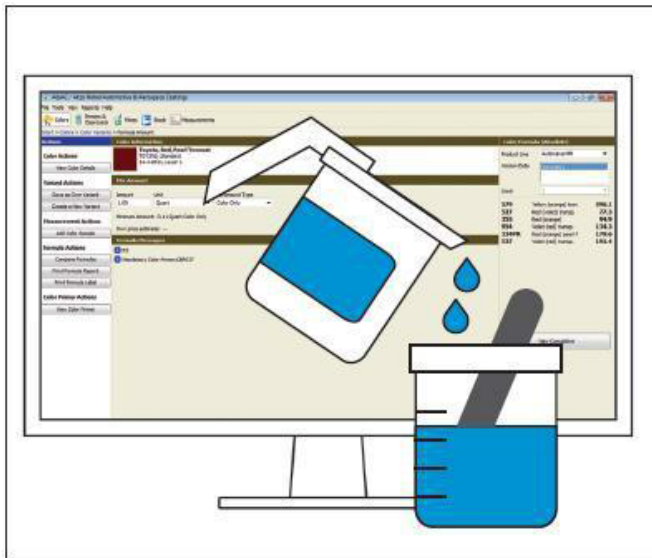
\* Используйте карточку «Цветовые отличия»



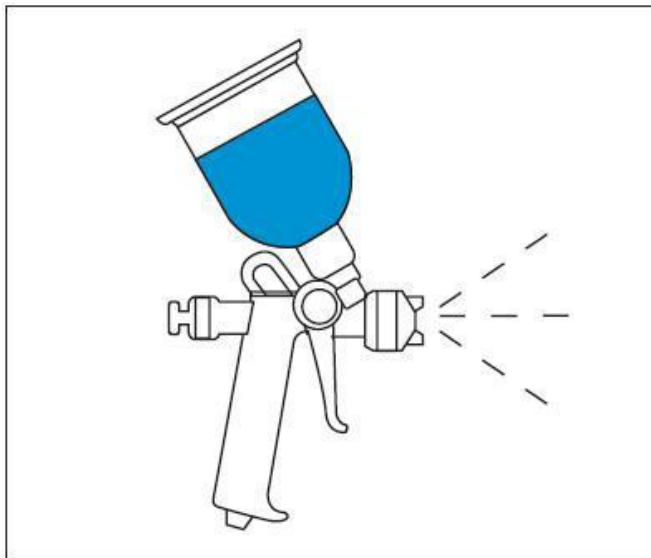
Нажмите на ❶ значок «фильтр»,  
поставьте галочки ❷ для  
выявленных отличий, нажмите  
❸ Закрыть.



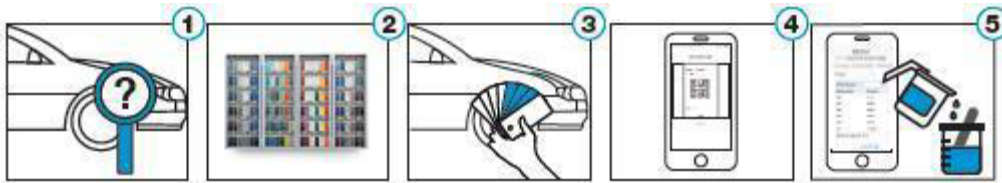
**Кликните дважды по предпочтительной формуле и смешайте цвет**



**Сделайте тест-напыление и сравните его с цветом автомобиля**

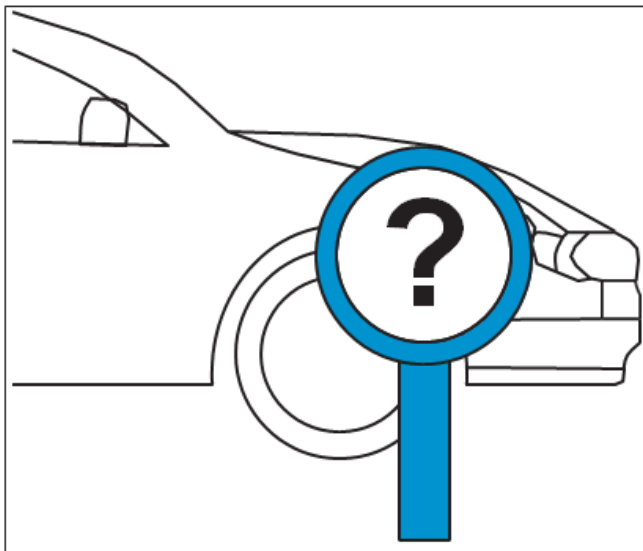


# Поиск формулы с использованием ColorScala Selector и MIXIT (код цвета неизвестен)



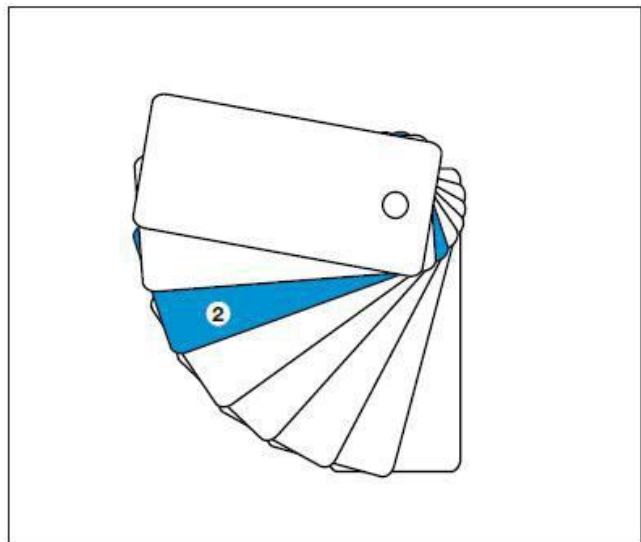
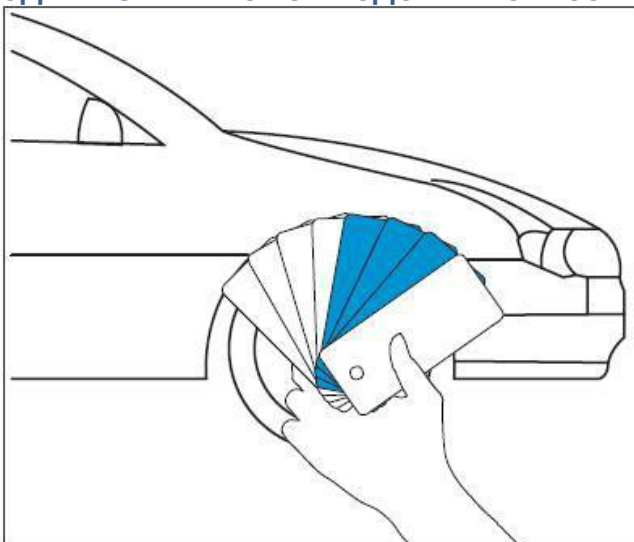
Не удалось найти информацию о коде цвета

Выберите веера ColorScala Selector относящиеся к правильной цветовой группе 1 и 2



Сравните подходящий чип с цветом автомобиля. Оцените чипы слева и справа от выбранного: один из них может подойти точнее

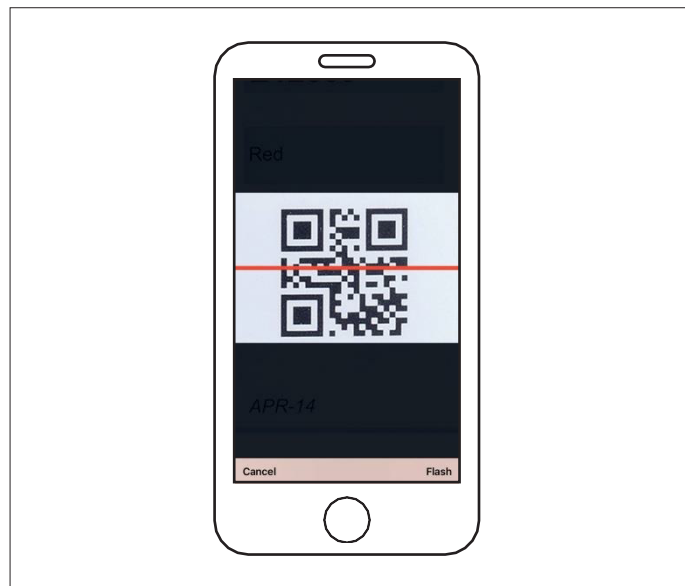
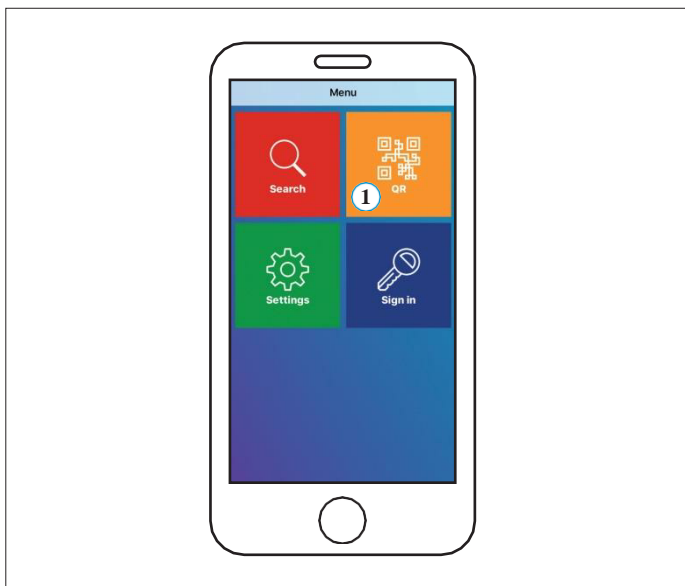
Найдите код, указанный на правильном чипе 2 E12389





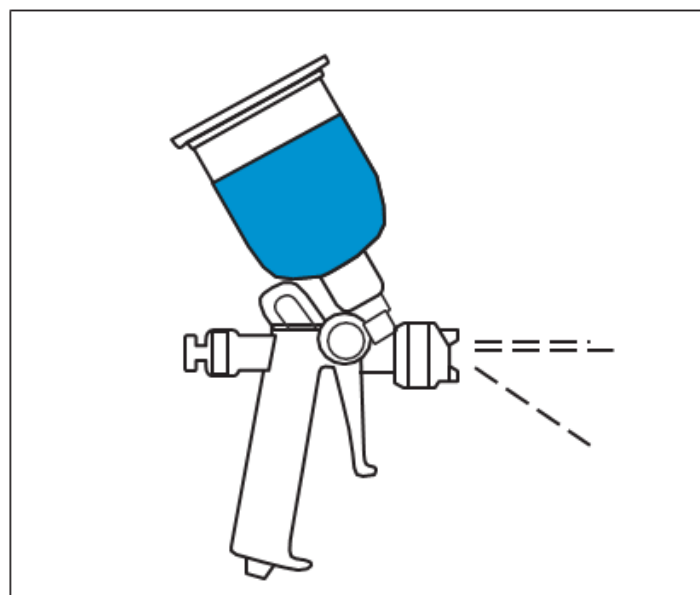
**Запустите приложение MIXIT и включите 1 сканирование QR-кода**

**Отсканируйте QR-код**



**Смешайте цвет по предложенной формуле**

**Сделайте тест-напыление и сравните его с цветом автомобиля**

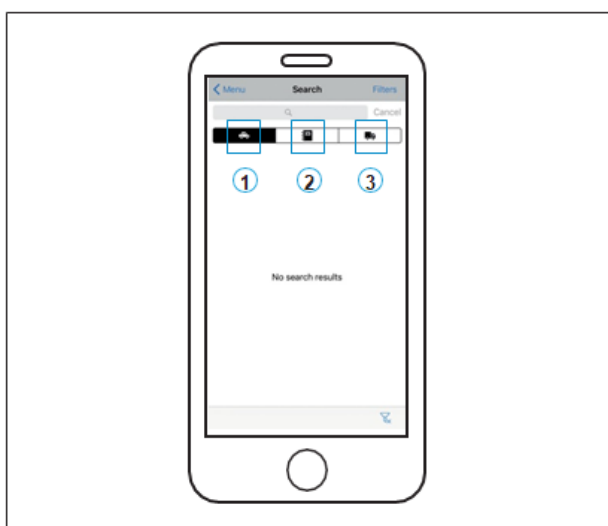
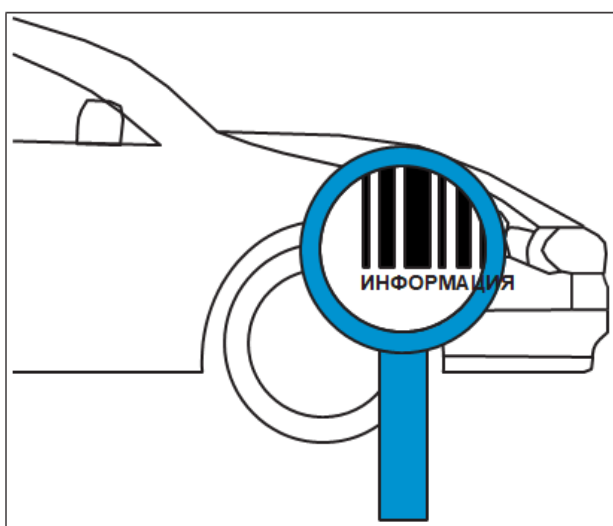


# Поиск формулы с использованием ColorScala Selector и MIXIT (по известным параметрам)



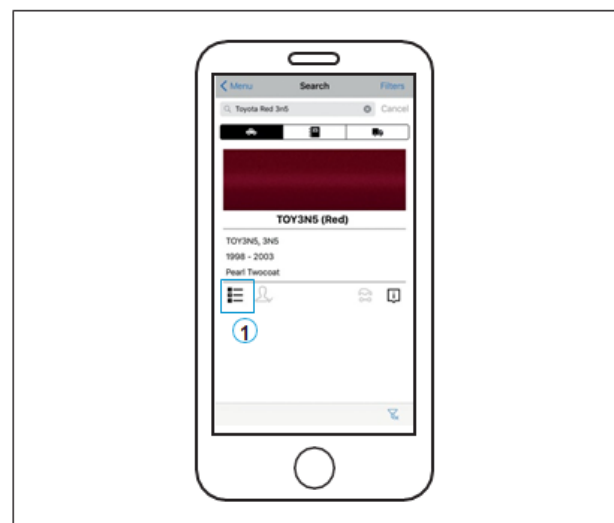
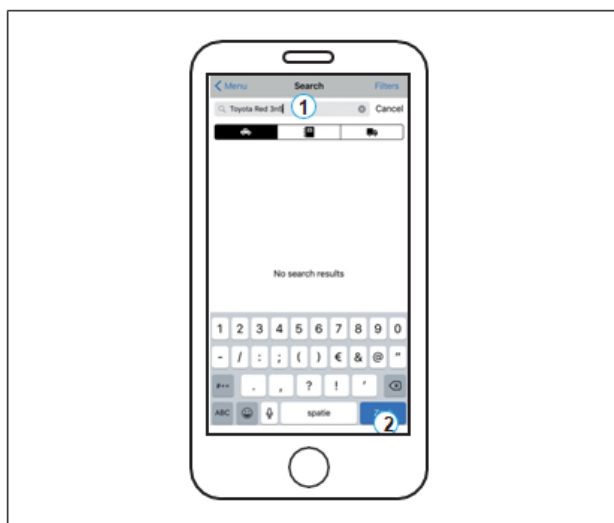
Соберите всю имеющуюся информацию по автомобилю

Запустите MIXIT  
Выберите метод поиска: ① Производитель, ② Фирменный стандарт или ③ Цветовая группа



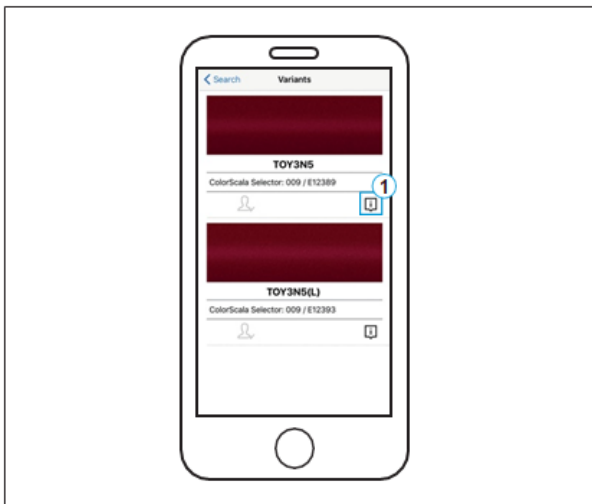
Введите ① всю известную информацию в поисковый запрос и нажмите ② Поиск

Кликните ① для отображения вариантов



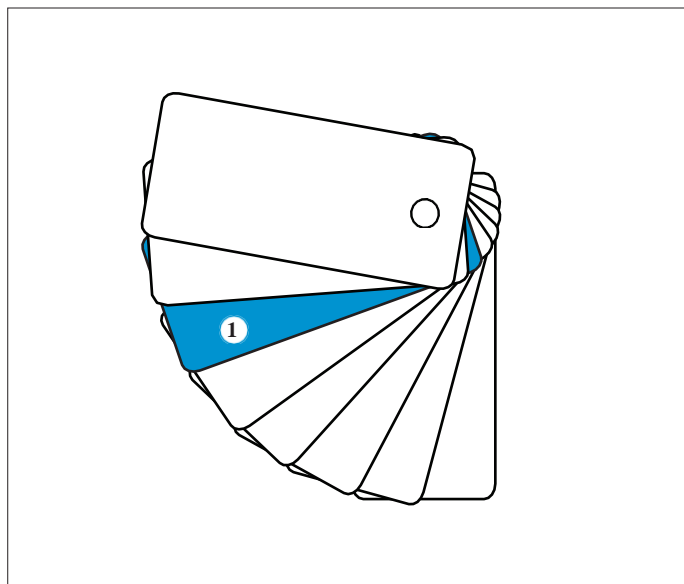
Выберите предпочтительный вариант и нажмите 1 для просмотра информации о нем

Веер и расположение карточки указаны в поле 1

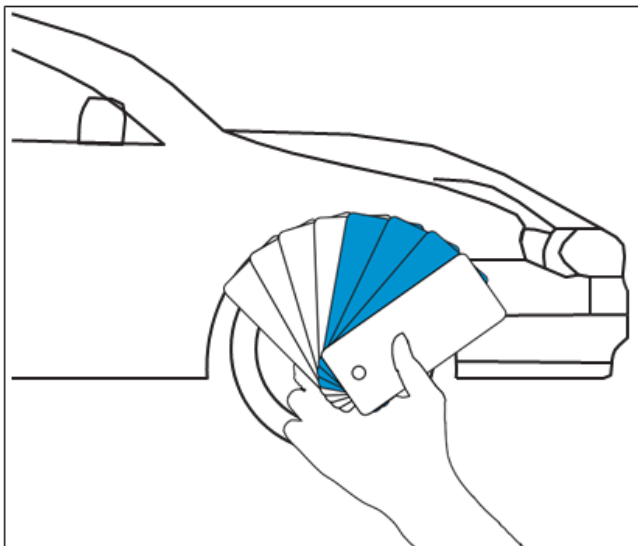


Найдите правильный номер веера ColorScala Selector 1 E9

Найдите правильный номер веера 1 E12389



**Сравните подходящий чип с цветом автомобиля. Оцените чипы слева и справа от выбранного: один из них может подойти точнее**



**Вернитесь к экрану формулы MIXIT и смешайте цвет**



**Сделайте тест-напыление и сравните его с цветом автомобиля**

